

CATALOGUE FORMATION 2024

CENTRE DE FORMATION

- DÉFICIENCE SENSORIELLE
- HANDICAP
- PERSONNE ÂGÉE
- AUTRES FORMATIONS





Notre activité :

Le Centre de formation du Groupe VYV est né en 2008 des activités de formation du Centre Charlotte Blouin dans le domaine de la déficience auditive et de l'Institut Montéclair dans le champ de la déficience visuelle.

Conforme aux critères qualité (Datadock), et habilité DPC (Développement Professionnel Continu) son activité, déployée nationalement, repose principalement sur des actions multiformats concernant le handicap sensoriel : surdit , troubles s v res de l'audition, c civit  et basse-vision. Notons ces derni res ann es un d veloppement tr s significatif de formations sur ce th me, au b n fice des professionnels travaillant aupr s de la personne  g e (maintien   domicile, SSIAD, SSR, EHPAD...).

A la demande de caisses de retraite, CLIC, et autres r seaux de sant  ou mutuelles, le Centre de formation agit  galement en faveur de la pr vention sant  visuelle et auditive, via des conf rences grand public. D'autres actions de formations sont r guli rement propos es ou cr ees sur des th matiques int gr es aux divers champs de comp tences en mati re de handicap, comme par exemple : la l sion c r brale, les troubles d mentiels, la mobilit  r duite, le handicap complexe, l'acc s et le maintien   l'emploi, les techniques sp cialis es de r adaptation, l'accessibilit  environnementale et aux techniques de communications.

Nos ressources :

Le Centre de formation est compos  d'une  quipe de formateurs experts dans les diff rents domaines d'intervention : une professionnelle experte dans le champ de la d ficience sensorielle, des formateurs en Langue des Signes Fran aise (LSF) et un r seau de formateurs internes ou externes, experts dans leur domaine d'activit  (d ficience sensorielle, l sion c r brale acquise, troubles d mentiels chez la personne  g e, informatique adapt e, Ethique et Bienveillance).

Nos actions de formation s'adressent notamment :

- Aux professionnels des  tablissements et services sanitaires et m dico-sociaux
- Aux professionnels des  tablissements et services pour personnes  g es
- Aux collectivit s, associations et entreprises
- Aux particuliers et professionnels pour les cours de LSF

Nos formations sont dispens es en INTER ou en INTRA, et modulables   la carte selon vos besoins et   vos attentes (analyse syst matique lors des premiers  changes). Un devis et un programme p dagogique sp cifiques vous sont alors adress s avec les modalit s d'organisation (intervenants, dates, lieu, etc.)

Notre d marche d' valuation

Toutes les formations font l'objet d'une d marche d' valuation par le biais de questionnaires de satisfactions et d' valuations des acquis.

Le processus d' valuation est compos  de diff rentes  tapes :

1) D but de formation : les stagiaires r alisent un test de positionnement (oral, ou  crit suivant les cas) afin de mieux cerner leurs attentes et besoins. Le formateur adaptera les modalit s p dagogiques tout en respectant les objectifs de la formation.

2)   mi-parcours et par oral : une  valuation peut le cas  ch ant  tre r alis e afin de mesurer la progression des acquisitions, et contr ler les  carts par rapport aux objectifs initiaux et aux attentes des stagiaires.

3) Fin de formation : un questionnaire est remis aux stagiaires pour  valuer leur degr  de satisfaction, l'atteinte de leurs objectifs, les modalit s p dagogiques, les conditions logistiques, d'accueil etc. Un  change sur le groupe stagiaires formateur est syst matiquement propos  en conclusion de la formation.

4) A posteriori : 3 mois apr s la formation, une fiche de mesure d'impact est adress e aux stagiaires ou   leur entreprise pour mesurer la pertinence et les effets des connaissances acquises sur les pratiques professionnelles et institutionnelles.

Ce document permet  galement de faire  voluer les contenus de formation au regard des besoins du terrain.



«D veloppement Professionnel Continu»

Habilit  par l'OGDPC, le centre de formation du Groupe VYV dispense des programmes DPC r pondant aux obligations l gislatives en vigueur pour les personnels param dicaux.

Pour en savoir plus sur l' ligibilit  de nos actions de formation (www.mondpc.fr) et obtenir un programme complet, contactez-nous.



R pondant aux exigences qualit  des financeurs de la formation professionnelle, le Centre de formation est r f renc  dans la base de donn es unique Datadock, depuis septembre 2017, et en compl te conformit  avec l'ensemble des crit res.



Suite au d cret n  2019-564 du 6 juin 2019 relatif   la qualit  des actions de la formation professionnelle, le Centre de formation est certifi  Qualiopi pour  tre en conformit  avec les exigences de la formation professionnelle   la date du 1 r janvier 2022 et am liorer la qualit  de nos actions.

Centre de formation Angers

GRUPE **vyv**

Les conditions g n rales de vente du centre de formation sont consultables sur le site

<https://pdl.vyv3.fr/centre-de-formation>





CLIQUEZ POUR RETOUR
SOMMAIRE

SOMMAIRE INTERACTIF

CLIQUEZ SUR LE TEXTE POUR ACCEDER À LA FICHE



DÉFICIENCE SENSORIELLE

[Connaître la déficience auditive](#)

[Apprendre la langue des Signes française](#)

[Connaître la déficience visuelle](#)

[Les fondamentaux de la basse vision dans les centres Optique](#)

[Savoir utiliser les outils informatiques et les nouvelles technologies pour une personne aveugle ou malvoyante](#)



HANDICAP

[Connaître le concept de handicap et l'accompagnement de la personne en situation de handicap](#)

[Connaître la lésion cérébrale acquise](#)

[Connaître le processus de vieillissement chez la personne cérébro-lésée](#)

[Concevoir des documents numériques et des contenus web accessibles pour les personnes en situation de handicap](#)



PERSONNE ÂGÉE

[La déficience sensorielle chez la personne âgée](#)

[Les troubles démentiels chez la personne âgée](#)

[Les déficiences sensorielles chez la personne âgée \(ACCESS EHPAD\)](#)



AUTRES FORMATIONS

[L'éthique et bientraitance dans l'accompagnement de l'utilisateur](#)



ANNEXE

[Grille tarifaire](#)



DÉFICIENCE SENSORIELLE

Connaître la déficience auditive

Centre de Formation - 51 rue du Vallon - Angers
Tél. : 06 71 53 16 91 - email : centredeformation.pdl@vyv3.fr - N° déclaration d'activité : 52 49 04379 49

Connaître la déficience auditive, ses impacts sur les processus de la communication et ses moyens de compensation.

LES OBJECTIFS :

- Connaître les différentes altérations auditives et leurs conséquences fonctionnelles invalidantes.
- Connaître les moyens de compensation, les principales aides techniques.
- Etre capable de mettre en œuvre des solutions d'accompagnement/adaptation.
- Connaître les dispositifs spécialisés d'accompagnement, rééducation / réadaptation et savoir faire appel.

LE CONTENU DE LA FORMATION :

- Données épidémiologiques - L'oreille : anatomie, physiologie.
- Les causes de la surdit  - la presbycousie.
- Les diff rents types et degr s de surdit .
- Les signes qui peuvent nous alerter.
- Les cons quences psychologiques, relationnelles et communicationnelles.
- Comment s'adresser   une personne malentendante ou sourde ?
- Les moyens de compensation :
 - La Lecture labiale.
 - Le LPC, Langage Parl  Compl t .
 - La LSF, Langue des Signes Fran aise.
 - Les aides techniques et l'am nagement du lieu de vie.
- Documentation, infos, bibliographies, internet, liens divers...

LES MOYENS P DAGOGIQUES :

- Simulation de la surdit    l'aide de bouchons d'oreille et de casque insonorisant.
- Diaporamas.
- Echanges avec le groupe.

Intervenants :

Formateur expert en d ficience auditive.

Lieu de formation :

Formations INTER : Angers
Formations INTRA
(si demande au sein de votre entreprise)

Dur e :

Selon les attentes
(min. 1/2 journ e).

Tarifs :

Voir grille tarifaire.

Nombre de stagiaires :

6   15 personnes maximum.

Public concern  :

Tout public.

Niveau de connaissances requis : Aucun

Les objectifs op rationnels et les contenus de la formation sont donn s   titre indicatif. Toute demande de formation fera l'objet d'une analyse des besoins pour construire un programme de formation adapt .



DÉFICIENCE SENSORIELLE

Apprendre la Langue des Signes Française

Centre de Formation - 51 rue du Vallon - Angers
Tél. : 06 71 53 16 91 - email : centreformation.pdl@vyv3.fr - N° déclaration d'activité : 52 49 04379 49

Formation établie selon le **Cadre Européen Commun de Référence pour les Langues** (CECRL). Le Centre de Formation propose des cours en **cycle A1** «découverte». Ces cycles sont destinés aux utilisateurs «**élémentaires**» de la LSF.

LES OBJECTIFS :

- Acquérir un vocabulaire de base utile pour la vie quotidienne.
- Découvrir la culture et l'histoire des sourds.
- Découvrir les notions grammaticales simples (espace, temps).
- S'exprimer en situation de communication simple.
- Enrichir le vocabulaire dans différents champs lexicaux.
- Raconter une histoire.
- Décrire avec des moyens simples.
- Comprendre le contenu essentiel des sujets concrets et abstraits dans un discours signé complexe.
- Raconter une histoire avec fluidité.

LE CONTENU DE LA FORMATION :

- **Niveau A1.1** : initiation à la L.S.F. (aucun pré-requis).
- **Niveau A1.2** : pré-requis : formation de niveau A1.1
- **Niveau A1.3** : pré-requis : formation de niveau A1.2

En dehors des formations LSF selon le CECRL, le centre de formation peut construire un programme de formation LSF adapté aux besoins particuliers (en entreprise par exemple). Dans ce cas, aucun pré-requis n'est nécessaire.

LES MOYENS PÉDAGOGIQUES :

- Alternance d'apports théoriques, de jeux de rôle et de mises en situation.

Intervenants :

Formateur de Langue des Signes Française.

Lieu de formation :

Centre Charlotte Blouin
Formations INTER : Angers
Formations INTRA
(si demande au sein de votre entreprise)

Durée :

30 heures de formation par niveau.

Pour les formations INTER

- Une fois par semaine : (de 18h à 20h) - 15 séances de 2h, en dehors des congés scolaires.
- Ou en stage intensif : Une semaine, du lundi au vendredi, (de 9h à 12h, puis de 13h30 à 16h30), pendant les congés scolaires.
- Ou à définir : Pour les programmes spécifiques

Tarifs :

Voir grille tarifaire.

Nombre de stagiaires :

12 personnes maximum.

Public concerné :

Tout public à partir de 15 ans.



DÉFICIENCE SENSORIELLE

Connaître la déficience visuelle

Centre de Formation - 51 rue du Vallon - Angers
Tél. : 06 71 53 16 91 - email : centredeformation.pdl@vyv3.fr - N° déclaration d'activité : 52 49 04379 49

Mieux connaître la déficience visuelle et ses impacts majeurs en terme d'autonomie, afin de mieux agir grâce aux moyens de compensation, de réadaptation et rééducation.

LES OBJECTIFS :

- Savoir différencier les concepts de cécité et la malvoyance (Basse Vision).
- Connaître les différentes altérations visuelles et leurs conséquences fonctionnelles invalidantes.
- Connaître les moyens de compensation, les principales aides optiques et techniques.
- Etre capable de mettre en œuvre des solutions simples d'accompagnement/adaptation.
- Connaître les dispositifs spécialisés rééducation/réadaptation, et savoir faire appel.

LE CONTENU DE LA FORMATION :

- Données épidémiologiques. L'œil : anatomie, physiologie, amétropies.
- Déficience visuelle congénitale, et acquise : spécificités. Définitions légales cécité / Malvoyance.
- Le Braille, la canne blanche, les aides techniques spécifiques.
- Les formes de malvoyance, conséquences invalidantes. Concept de Basse Vision.
- Eléments de réadaptation/rééducation et moyens de compensation :
 - Orthoptie et optique Basse Vision.
 - Rééducation mobilité locomotion et autonomie vie quotidienne.
 - Aides techniques et l'aménagement du lieu de vie.
 - Accessibilité environnementale.
- Les conséquences psychologiques, relationnelles et communicationnelles.
- Documentation, infos, bibliographies, internet, liens divers...

LES MOYENS PÉDAGOGIQUES :

- Mises en situation sous lunettes Basse Vision, et sous bandeaux.
- Analyses introspectives.
- Echanges avec le groupe.
- Diaporamas.

Intervenants :

Formateur expert en déficience visuelle.

Lieu de formation :

Formations INTER : Angers
Formations INTRA
(si demande au sein de votre entreprise)

Durée :

Selon les attentes
(min. 1/2 journée).

Tarifs :

Voir grille tarifaire.

Nombre de stagiaires :

6 à 15 personnes maximum.

Public concerné :

Tout public.

Niveau de connaissances requis : Aucun

Les objectifs opérationnels et les contenus de la formation sont donnés à titre indicatif. Toute demande de formation fera l'objet d'une analyse des besoins pour construire un programme de formation adapté.



DÉFICIENCE SENSORIELLE

Les fondamentaux de la Basse Vision dans les centres d'optique

Centre de Formation - 51 rue du Vallon - Angers
Tél. : 06 71 53 16 91 - email : centredeformation.pdl@vyv3.fr - N° déclaration d'activité : 52 49 04379 49

MODULE 1 :

Connaître les dispositifs et les pratiques dans le domaine de la Basse vision, et favoriser leur développement.

MODULE 2 :

Conforter l'expertise de l'opticien en Basse vision, et le développement de l'activité au sein du magasin d'optique.

LES OBJECTIFS :

- Définir le concept de Basse vision.
- Connaître les principales pathologies responsables de malvoyance, et les éléments de vision fonctionnelle liés à chacune d'elle.
- Savoir adopter une écoute et des réponses adaptées aux besoins de la personne malvoyante.
- Être capable d'évaluer les potentialités visuelles disponibles, et d'adapter l'examen de réfraction en fonction de la malvoyance propre à la personne.
- Connaître les aides visuelles optiques, les aides techniques et pratiques de la vie quotidienne.
- Savoir conseiller et proposer des équipements basiques de compensation Basse vision.
- Connaître les principaux partenaires de soins, d'accompagnement, et réadaptation Basse vision.

LES MOYENS PÉDAGOGIQUES :

- Alternance d'apports théoriques (diaporamas, films) et de mises en situation à partir d'études de cas.
- Ateliers techniques.
- Module 1 : 2 journées de 7 heures.
- Module 2 : 2 journées de 7 heures.

Les objectifs opérationnels et les contenus de la formation sont donnés à titre indicatif. Toute demande de formation fera l'objet d'une analyse des besoins pour construire un programme de formation adapté.

Intervenants :

Un opticien et un rééducateur spécialisés Basse vision.

Lieu de formation :

Formations INTER : Angers
Formations INTRA
(si demande au sein de votre entreprise)

Durée :

Module 1 : 2 jours (14h).
Module 2 : 2 jours (14h).

Tarifs :

Voir grille tarifaire.

Nombre de stagiaires :

6 à 12 personnes maximum.

Public concerné :

Tout opticien diplômé BTS OL.

Niveau de connaissances requis : Aucun



DÉFICIENCE SENSORIELLE

Savoir utiliser les outils informatiques et les Nouvelles Technologies pour une personne aveugle ou malvoyante

Centre de Formation - 51 rue du Vallon - Angers
Tél. : 06 71 53 16 91 - email : centreformation.pdl@vyv3.fr - N° déclaration d'activité : 52 49 04379 49

LES OBJECTIFS :

- Utiliser un ordinateur PC sous Windows ou Mac ou Linux, permettant de gérer son environnement informatique grâce à des logiciels adaptés, utiliser les suites bureautique.

En développant d'autres sens, permettre à la personne aveugle ou malvoyante d'utiliser son outil informatique sans le visuel ; permettre d'accéder aux outils métiers et continuer d'exercer ses missions.

- Utiliser sa tablette ou son Ipad.

En développant d'autres sens, et notamment le toucher, apprendre à naviguer au travers des applications proposées. Utiliser des fonctions basiques, tels que messagerie, navigateur, lecture de document.

- Utiliser son smartphone ou son iPhone.

En développant d'autres sens, et notamment le toucher, apprendre à naviguer au travers des applications proposées. Utiliser des fonctions basiques, tels que téléphonie, messagerie, navigateur, réseaux sociaux.

LES MOYENS PÉDAGOGIQUES :

- Formation individuelle.
- Outils informatiques et applications adaptés.
- Supports multimédias.

Intervenants :

Un formateur spécialisé dans l'informatique adaptée aux personnes déficientes visuelles.

Lieu de formation :

Formations INTER : Angers
Formations INTRA
(si demande au sein de votre entreprise)

Durée :

Selon les attentes.

Tarifs :

Voir grille tarifaire.

Nombre de stagiaires :

1 personne maximum.

Public concerné :

Personnes aveugles ou malvoyantes

Niveau de connaissances requis : Aucun

Les objectifs opérationnels et les contenus de la formation sont donnés à titre indicatif. Toute demande de formation fera l'objet d'une analyse des besoins pour construire un programme de formation adapté.



HANDICAP

Connaître le concept de handicap et l'accompagnement de la personne en situation de handicap

Centre de Formation - 51 rue du Vallon - Angers
Tél. : 06 71 53 16 91 - email : centredeformation.pdl@vyv3.fr - N° déclaration d'activité : 52 49 04379 49

Connaître les différents paramètres liés au concept de handicap, pour apporter des réponses adaptées et efficaces dans l'interaction avec les personnes en situation de handicap

LES OBJECTIFS :

- Connaître les représentations liées au handicap et savoir les questionner
- Connaître les définitions relatives au concept de handicap
- Connaître le cadre législatif et réglementaire

CONTENU DE LA FORMATION :

- Connaître l'histoire du handicap en France et dans le monde
- Définitions du concept de handicap
- Les différents types de handicap : maladies et troubles psychiques, handicap moteur, déficience intellectuelle, lésion cérébrale, déficience sensorielle - les déficiences liées au vieillissement
- Le concept du PPH comme modèle d'accompagnement
- Les moyens de compensations - les aides humaines, techniques, matérielles, Les dispositifs d'aide et d'accompagnement des personnes en situation de handicap

MOYENS PÉDAGOGIQUES :

- Diaporamas
- Mise en situations
- Etudes de cas
- Démonstration d'aides techniques
- Echanges avec le groupe

Intervenants :

Un formateur expert sur le handicap.

Lieu de formation :

Formations INTER : Angers
Formations INTRA
(si demande au sein de votre entreprise)

Durée :

Selon les attentes
(min. 1/2 journée).

Tarifs :

Voir grille tarifaire.

Nombre de stagiaires :

6 à 15 personnes

Public concerné :

Tout public concerné par la question du handicap

Niveau de connaissances requis : Aucun

Les objectifs opérationnels et les contenus de la formation sont donnés à titre indicatif. Toute demande de formation fera l'objet d'une analyse des besoins pour construire un programme de formation adapté.



HANDICAP

Connaître la lésion cérébrale acquise

Centre de Formation - 51 rue du Vallon - Angers
Tél. : 06 71 53 16 91 - email : centredeformation.pdl@vyv3.fr - N° déclaration d'activité : 52 49 04379 49

Connaître les spécificités de la lésion cérébrale acquise pour améliorer l'accompagnement des personnes cérébrolésées et connaître les stratégies nécessaires à la prise en charge.

LES OBJECTIFS :

- Connaître la lésion cérébrale acquise et être en capacité d'en évaluer les principales conséquences et les impacts.
- Etre capable de définir les stratégies d'accompagnement médico-social et de soin adaptées aux troubles, potentialités, habitudes de vie et projets de la personne cérébrolésée.
- Connaître les principes du référentiel de processus de production de handicap et les pratiques d'évaluation et de formalisation du projet personnalisé.

LES MOYENS PÉDAGOGIQUES :

- Apports théoriques.
- Diaporamas.
- Vignettes cliniques.
- Travaux de sous-groupes, échanges.

Les objectifs opérationnels et les contenus de la formation sont donnés à titre indicatif. Toute demande de formation fera l'objet d'une analyse des besoins pour construire un programme de formation adapté.

— Intervenants :

Neuropsychologues,
paramédicaux, travailleurs
sociaux, cadres de direction,...

— Lieu de formation :

Formations INTER : Angers
Formations INTRA
(si demande au sein de votre entreprise)

— Durée :

7h (1 jour) à 35h (5 jours)
selon les besoins.

— Tarifs :

Voir grille tarifaire.

— Nombre de stagiaires :

6 à 15 personnes maximum.

— Public concerné :

Tout professionnel amené à
accompagner des personnes
victimes d'une Lésion
Cérébrale Acquise.

Niveau de connaissances requis : Aucun



HANDICAP

Connaître le processus de vieillissement chez la personne cérébro-lésée

Centre de Formation - 51 rue du Vallon - Angers
Tél. : 06 71 53 16 91 - email : centredeformation.pdl@vyv3.fr - N° déclaration d'activité : 52 49 04379 49

Connaître les processus de vieillissement chez la personne cérébro-lésée, les causes, les besoins spécifiques et les pratiques de soin et d'accompagnement.

LES OBJECTIFS :

- Connaître les principaux repères liés à la notion de vieillissement, plus spécifiquement dans le cadre de la cérébro-lésion.
- Être capable d'identifier, la manière dont les représentations liées au vieillissement peuvent influencer la pratique professionnelle.
- Connaître les causes physiologiques du vieillissement précoce de la personne cérébro-lésée, (patrimoine génétique, histoire de vie, hygiène de vie...).
- Connaître l'organisation du système de soin et d'accompagnement à partir de 60 ans : offres, coordination des parcours de soin, coordination.
- Être capable de repérer les besoins spécifiques de la personne cérébro-lésée vieillissante.
- Être en mesure de développer l'émergence de nouvelles pratiques de soin et d'accompagnement, individuellement et en équipe, des attitudes relationnelles adaptées, et des stratégies basiques facilitant l'autonomie dans la vie quotidienne.

LES MOYENS PÉDAGOGIQUES :

- Alternance entre les apports théoriques, les cas pratiques et les mises en situation sous simulateur de vieillissement.
- Diaporamas.
- Travaux de sous-groupes, échanges.

Les objectifs opérationnels et les contenus de la formation sont donnés à titre indicatif. Toute demande de formation fera l'objet d'une analyse des besoins pour construire un programme de formation adapté.

— Intervenants :

Neuropsychologues experts en cérébro-lésion.

— Lieu de formation :

Formations INTER : Angers
Formations INTRA
(si demande au sein de votre entreprise)

— Durée :

1 ou 2 journées de 7 heures
(selon les besoins).

— Tarifs :

Voir grille tarifaire.

— Nombre de stagiaires :

16 personnes maximum.

— Public concerné :

Tout professionnel d'accueil, de soin et d'accompagnement des personnes cérébro-lésées.

Niveau de connaissances requis : Aucun



HANDICAP

Concevoir des documents numériques et des contenus web accessibles pour les personnes en situation de handicap

Centre de Formation - 51 rue du Vallon - Angers
Tél. : 06 71 53 16 91 - email : centredeformation.pdl@vyv3.fr - N° déclaration d'activité : 52 49 04379 49

Connaître les principes indispensables au développement de documents numériques et de contenus web accessibles pour les personnes en situation de handicap avec leurs outils informatiques.

LES OBJECTIFS :

- Concevoir des documents numériques accessibles aux personnes en situation de handicap.
- Créer un document en intégrant les outils d'accessibilité afin de générer un document numérique accessible. Savoir réaliser un document numérique accessible sous plusieurs formats tels que HTML, RTF, TXT, EPUB, MP3 permettant à l'utilisateur de choisir le périphérique pour le lire.
- Connaître les principes d'accessibilité d'un site web.
- Former les développeurs de contenus Internet à l'accessibilité du Web et aux fonctionnalités du HTML. Mettre en situation ces acteurs face aux difficultés rencontrées d'une personne en situation de handicap.

LES MOYENS PÉDAGOGIQUES :

- Outils informatiques et applications adaptés.
- Référentiel RGAA (accessibilité).
- Analyse de pratiques/cas concrets (mise en pratique).
- Formation individuelle ou en groupe.

Les formations se déroulent individuellement ou en groupe (au sein d'une entreprise par exemple). Les objectifs opérationnels et les contenus de formation sont développés après analyse des besoins et attentes de la personne ou de l'entreprise.

Les objectifs sont donnés à titre indicatif et le Centre de Formation étudie toute demande individuelle spécifique sur le sujet de l'accessibilité du numérique pour les personnes en situation de handicap.

— Intervenants :

Formateur spécialisé dans l'accessibilité des contenus numériques pour les personnes en situation de handicap.

— Lieu de formation :

Formations INTER : Angers

Formations INTRA

(si demande au sein de votre entreprise)

— Durée :

Variable (selon les besoins et attentes de la personne ou de l'entreprise).

— Tarifs :

Voir grille tarifaire.

— Public concerné :

Tout professionnel ou toute entreprise, soucieux de développer des documents ou des contenus web accessibles aux personnes en situation de handicap.

Niveau de connaissances requis : Aucun



PERSONNE AGÉE

La déficience sensorielle chez la personne âgée

Centre de Formation - 51 rue du Vallon - Angers
Tél. : 06 71 53 16 91 - email : centredeformation.pdl@vyv3.fr - N° déclaration d'activité : 52 49 04379 49

Connaître la déficience sensorielle, notamment visuelle et auditive ; savoir repérer et prévenir les conséquences de ces déficiences sensorielles chez la personne âgée pour améliorer la qualité de vie et l'accompagnement quotidien.

LES OBJECTIFS :

- Connaître la notion de sensorialité (multi-sensorialité) versus vieillissement.
- Connaître le sens du toucher, les conséquences du vieillissement physiologique et pathologique, et les adaptations possibles pour une meilleure qualité de vie.
- Connaître le sens du goût, les conséquences du vieillissement physiologique et pathologique, et les adaptations possibles pour une meilleure qualité de vie.
- Connaître le sens de l'odorat, les conséquences du vieillissement physiologique et pathologique, et les adaptations possibles pour une meilleure qualité de vie.
- Connaître la déficience auditive, ses conséquences chez la personne âgée et les moyens de compensation pour améliorer la qualité de vie.
- Connaître la déficience visuelle, ses conséquences chez la personne âgée et les moyens de compensation pour améliorer la qualité de vie.

LES MOYENS PÉDAGOGIQUES :

- Alternance d'apports théoriques, de simulations, (audio-vidéo), et de mises en situations sous casque insonorisant, sous lunettes Basse vision, sous bandeaux : analyses sensorielles, jeux de rôles, interactivité.
- Présentation et manipulation d'aides techniques.
- Diaporamas.

Intervenants :

Formateur expert en déficience sensorielle dans le domaine de la gériatrie.

Lieu de formation :

Formations INTER : Angers
Formations INTRA
(si demande au sein de votre entreprise)

Durée :

Format de 3 jours (21h)
Format ajustable en fonction des besoins et attentes du commanditaire.

Tarifs :

Voir grille tarifaire.

Nombre de stagiaires :

15 personnes maximum.

Public concerné :

Tout professionnel de soin et d'accompagnement en EHPAD, MAS, Foyer occupationnel, professionnels dans le maintien à domicile, des services de soins de suite.

Niveau de connaissances requis : Aucun

Les objectifs opérationnels et les contenus de la formation sont donnés à titre indicatif. Toute demande de formation fera l'objet d'une analyse des besoins pour construire un programme de formation adapté.



PERSONNE AGÉE

Les troubles démentiels chez la personne âgée

Centre de Formation - 51 rue du Vallon - Angers
Tél. : 06 71 53 16 91 - email : centreformation.pdl@vyv3.fr - N° déclaration d'activité : 52 49 04379 49

Connaître les troubles démentiels chez la personne âgée ayant un impact sur les pratiques et la posture professionnelles, en identifiant les mécanismes de la démence et leur retentissement sur les personnes atteintes, et pour améliorer la qualité de la relation avec la personne âgée.

LES OBJECTIFS :

- Connaître l'impact démographique du nombre de personnes âgées atteintes d'un syndrome démentiel accueillies en EHPAD.
- Comprendre le vieillissement neurologique pathologique (syndrome démentiel) et son impact sur la vie quotidienne des personnes âgées.
- A travers l'étude de vignettes cliniques (analyse de pratiques) :
 - Identifier des savoirs pour analyser et ajuster l'accueil et les soins aux personnes âgées présentant un trouble démentiel.
 - Acquérir des connaissances clés sur la posture et les pratiques pour accompagner une personne âgée présentant un trouble démentiel.
 - Savoir se doter de stratégies nécessaires face aux comportements
 - Savoir accompagner les familles dans leur questionnement et les soutenir dans leur relation avec la personne âgée présentant un trouble démentiel.
- Savoir identifier des axes de progrès personnels et collectifs et proposer des engagements concrets à mettre en œuvre dans sa pratique professionnelle.

LES MOYENS PÉDAGOGIQUES :

- Diaporamas.
- Analyse de pratiques basée sur l'apport de vignettes cliniques (avec jour 3 à distance pour expérimenter la pratique).
- Echanges avec le groupe.

Les objectifs opérationnels et les contenus de la formation sont donnés à titre indicatif. Toute demande de formation fera l'objet d'une analyse des besoins pour construire un programme de formation adapté.

— Intervenants :

Médecin gériatre, neurologue, psychologue spécialiste de la personne âgée.

— Lieu de formation :

Formations INTER : Angers

Formations INTRA

(si demande au sein de votre entreprise)

— Tarifs :

Voir grille tarifaire.

— Durée :

3 jours à distance (J1 et J2 à suivre puis J3 à distance).

— Nombre de stagiaires :

15 personnes maximum.

— Public concerné :

Aide soignants et agents de service en contact avec les résidents - IDE.

Tout professionnel travaillant auprès de la personne âgée.

Niveau de connaissances requis : Aucun

Centre
de formation
Angers

GRUPE **vyv**



PERSONNE AGÉE

Les déficiences sensorielles chez la personne âgée (ACCESS EHPAD)

Centre de Formation - 51 rue du Vallon - Angers
Tél. : 06 71 53 16 91 - email : centredeformation.pdl@vyv3.fr - N° déclaration d'activité : 52 49 04379 49

**Connaître les bases de la déficience visuelle et auditive,
en lien avec la personne âgée.**

LES OBJECTIFS :

- Être capable d'identifier les besoins des personnes en situation de handicap sensoriel.
- Être capable d'adopter des réponses et des attitudes adaptées.
- Être capable d'apporter des solutions aux problèmes mineurs.
- Savoir orienter efficacement les personnes vers les professionnels ou dispositifs spécialisés.

LES MOYENS PÉDAGOGIQUES :

- Alternance d'apports théoriques et pratiques :
 - Simulateur déficience visuelle (Sensivise).
 - Mise en situation déficience auditive : sous casques/exercice lecture labiale.
 - Ateliers pour ajuster sa posture aux déficiences.
 - Techniques de guide.

— Intervenants :

Formateurs en déficience visuelle et auditive (experts ergonomes, instructeurs locomotion et Avjistes).

— Lieu de formation :

En EHPAD de préférence

— Durée :

1 journée de formation (7h) (en amont du diagnostic en EHPAD, auquel s'ajoute ½ journée de bilan et 3 jours de formation référents).

— Tarifs :

Voir grille tarifaire.

— Nombre de stagiaires :

15 personnes maximum.

— Public concerné :

Professionnels en EHPAD.

Niveau de connaissances requis : Aucun

Les objectifs opérationnels et les contenus de la formation sont donnés à titre indicatif. Toute demande de formation fera l'objet d'une analyse des besoins pour construire un programme de formation adapté.



AUTRES FORMATIONS

L'éthique et Bientraitance dans l'accompagnement de l'utilisateur

Centre de Formation - 51 rue du Vallon - Angers
Tél. : 06 71 53 16 91 - email : centreformation.pdl@vyv3.fr - N° déclaration d'activité : 52 49 04379 49

La formation Éthique et Bientraitance propose de fédérer les professionnels autour de ces deux valeurs généralement inscrites dans les projets d'établissements et de services sanitaire, et médico-sociaux.

Elle veut soutenir les pratiques par l'analyse et l'étude de situations, par l'apport de repères fondamentaux théoriques et méthodologiques, par l'identification des points de tension relatifs à cette problématique (paradoxes, spécificités des situations de dépendance, évolutions réglementaires et culturelles...).

LES OBJECTIFS :

- Identifier les enjeux éthiques liés à la bientraitance et situer les responsabilités.
- Partager les repères fondamentaux et outils de réflexion sur les pratiques professionnelles favorisant la prévention de la maltraitance et la promotion de la bientraitance.
- Autour de situations cliniques, analyser des pratiques, développer le questionnement et la réflexion croisée sur les pratiques pluridisciplinaires et les décisions en situations.
- Incorporer dans les pratiques les enjeux de la dépendance, de la vulnérabilité, de l'autonomie.
- Consolider la notion de bientraitance.

— Intervenants :

Maître de conférence en Philosophie et psychologues cliniciens

— Lieu de formation :

Angers ou sur site

— Durée :

2 journées de 7h
(adaptée selon les besoins).

— Tarifs :

Voir grille tarifaire.

— Nombre de stagiaires :

32 personnes maximum

— Public concerné :

Tout professionnel d'accueil, de soin, et d'accompagnement dans le champ du handicap, de la personne âgée et de la Petite Enfance.

Les objectifs opérationnels et les contenus de la formation sont donnés à titre indicatif. Toute demande de formation fera l'objet d'une analyse des besoins pour construire un programme de formation adapté.



GRILLE TARIFAIRE

2024

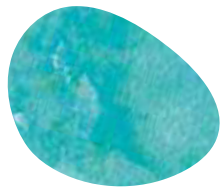
Centre de Formation - 51 rue du Vallon - Angers
Tél. : 06 71 53 16 91 - email : centredeformation.pdl@vyv3.fr - N° déclaration d'activité : 52 49 04379 49

Tarifs indicatifs du Centre de Formation

Action de formation	Tarifs indicatifs
LSF (hebdo ou intensif) Coût par module de formation (30h)	Tarif entreprise : 630 € Tarif individuel : 240 € Tarif Etudiant/demandeur d'emploi : 190 €
Coût d'une journée de formation INTRA (au sein de l'entreprise) sur la base d'un formateur	1 000 € (frais de déplacement à 0,60 €/Km et de repas 17,50 € /repas non compris)
Coût d'une journée de formation INTER (au sein du centre de formation) 4 personnes minimum	400 € par personne la journée
Formations individuelles ou toutes demandes spécifiques	Sur devis

Centre
de formation
Angers

GRUPE **vyv**



Nous contacter :

CENTRE DE FORMATION

51 rue du Vallon - 49100 ANGERS

Tél. : **06.71.53.16.91**

email : centredeformation.pdl@vyv3.fr

**Centre
de formation
Angers**

GRUPE **vyv**